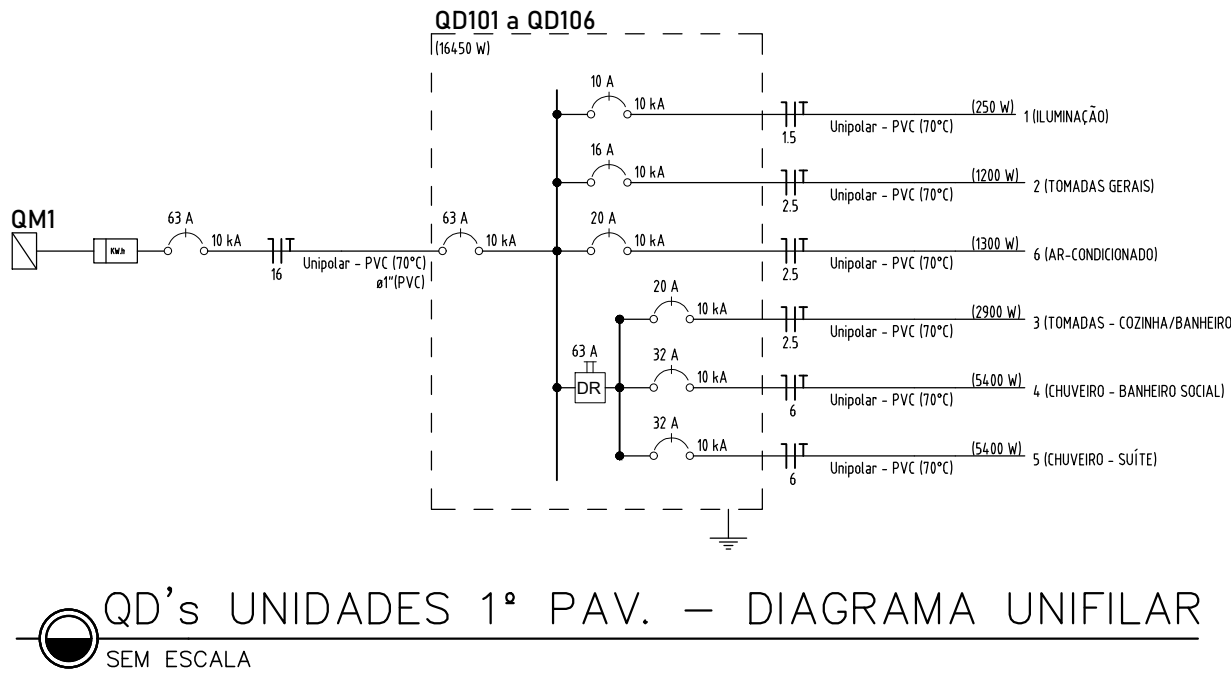


ILUMINAÇÃO E TOMADAS – 1º PAV.
ESCALA: 1/50

ATENÇÃO OS CIRCUITOS EM VERMELHO PERTENCEM AO QD-CAN

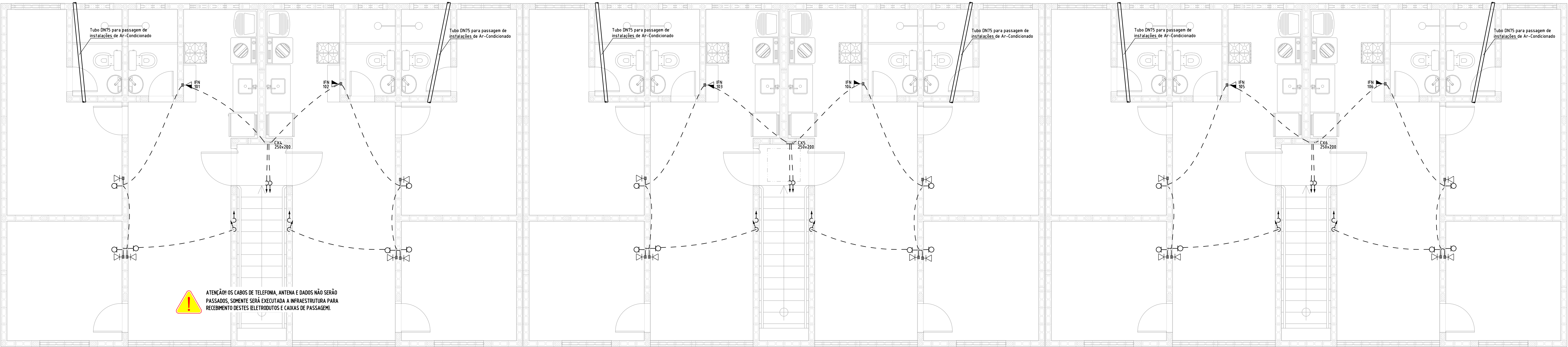


QD's UNIDADES 1º PAV. – DIAGRAMA UNIFILAR
SEM ESCALA

Legenda – TÉRREO	
	2 Tomadas baixas a 0,30m do piso
	2 Tomadas médias a 1,10m do piso
	Aparelho de telefone padrão
	Caixa Zxt [®] de embutir
	Caixa de passagem 300x300x200 no piso
	Cigarras a 2,20m do piso
	Entrada de serviço
	Espera para rede lógica a 0,30m do piso
	Folheadura
	Interruptor 2 simples e 1 paralelo – 1,10m do piso
	Interruptor paralelo 1 feixe – 1,10m do piso
	Interruptor paralelo e Tomada hexagonal a 1,10m do piso
	Interruptor simples 1 feixe – 1,10m do piso
	Interruptor simples 2 feixes – 1,10m do piso
	Interruptores simples 2 feixes e Tomada hexagonal a 1,10m do piso
	Interruptores simples 2 feixes e Tomada hexagonal a 1,10m do piso
	Ponto de TV a 0,30m do piso
	Ponto genérico de luz 15W
	Ponto genérico de luz 24W
	Ponto genérico de luz 35W
	Ponto de luz com sensor de presença 24W
	Pulsador de campainha 1 feixe – 1,10m do piso
	Quadro de distribuição
	Tomada alta a 2,20m do piso
	Tomada baixa a 0,30m do piso
	Tomada média a 1,10m do piso
	Tubo de esgoto DN75 imediatamente abaixo da laje

Legenda das indicações – TÉRREO	
PTC	Pontos de comando – Folheadura
ABR/BSO	Pontos de força – Ar-Condicionado DCS-NOR-830 – Condicionador de ar Split R5018TU
CHU	Pontos de força – Uso específico – Chuveiro 5400 W
300x500	PVC – média – 300x500 mm
BN	Aparelho de telefone – Aparelho interfone – padrão

Legenda de condutas	
Elétrica	Teto
Elétrica	Parade
Elétrica	Piso
Elétrica	Atterramento
RTA	Piso



RTA e COMPLEMENTOS – 1º PAV.
ESCALA: 1/50

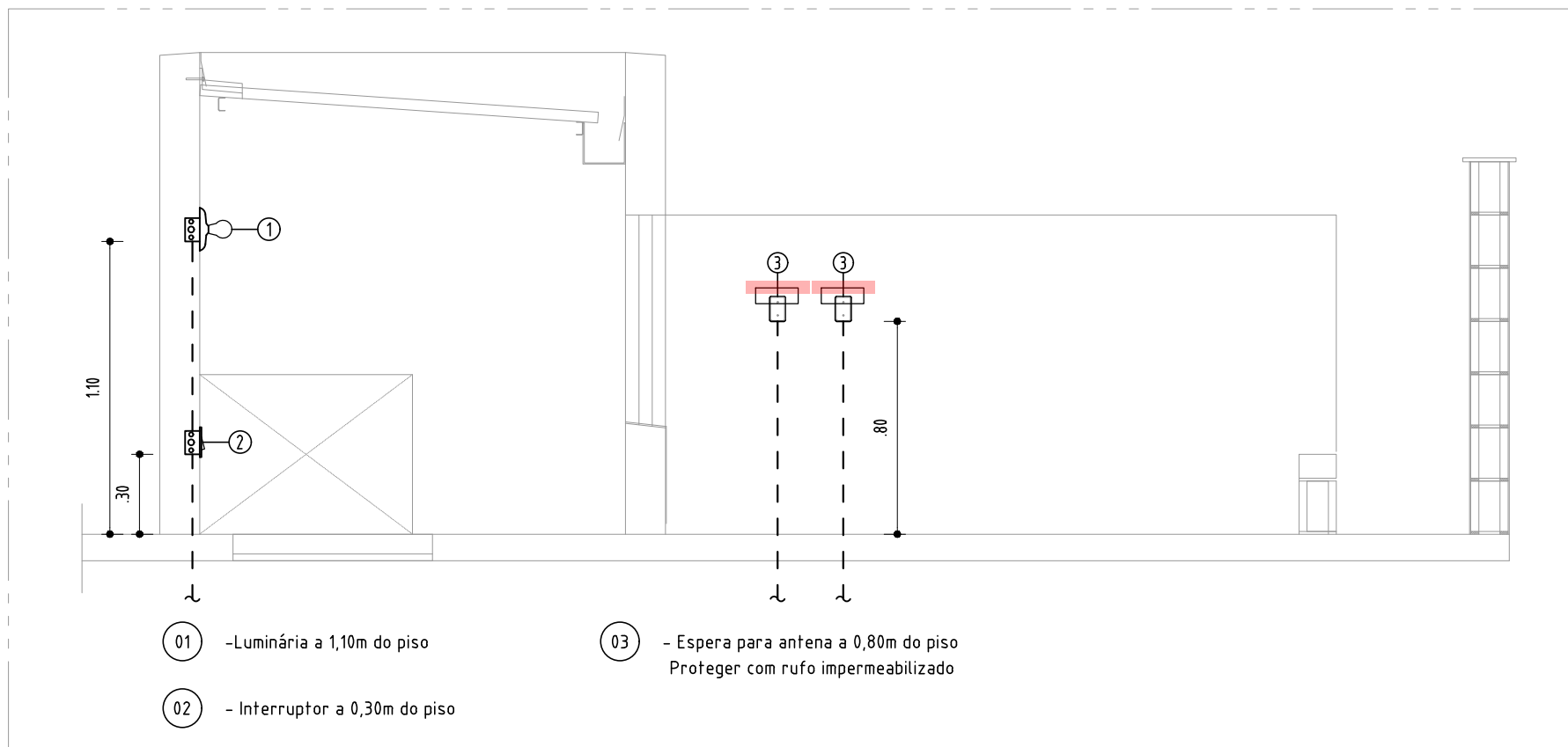
ATENÇÃO OS CABOS DE TELEFONA, ANTENA E DADOS NÃO SERÃO PASSADOS, SOMENTE SERÁ EXECUTADA A INFRAESTRUTURA PARA RECEBIMENTO DESTES ELETRORUTOS E CAIXAS DE PASSAGEM.

NOTAS GERAIS:

- Todo eletroduto deverá ser do tipo rígido, rosqueável ou soldável e ser anti-chamas na bitola de 80x quando não cotado. Para instalações em áreas externas não é recomendada a utilização de mangueiras ou tubos de irrigação, apenas eletrodutos PEAD, rígidos ou outro apropriado para ser enterrado.
 - Deverá ser usado o código de cores nas instalações:
 - a- Fase VERMELHO, BRANCO OU MARROM
 - b- Neutro AZUL ou AZUL CLARO
 - c- Terra VERDE ou AMARELO
 - d- Retorno CINZA ou AMARELO
 - Todo cabo, A NÃO SER OS DE DISTRIBUIÇÃO, deverá ser do tipo fixável, anti-chamas, 750V, na bitola de 82,5x quando não especificado.
 - Toda massa metálica deverá estar conectada ao aterramento, à exceção de ferragens com proximidade menores ou iguais a 50cm.
 - Emendas só serão permitidas em caixas de passagem.
 - Os condutores do sistema de rede telefônica, antena, lógica, som, etc., deverão passar em eletrodutos exclusivos e independentes da rede elétrica.
- Em caso de alteração in loco devem ser seguidos os seguintes critérios:
- Verificar com o responsável pelo projeto a segurança e necessidade da alteração, caso ela compromeita as características do projeto.
 - Documentar toda alteração para efeito de As Built (os registros de modificação são de inteira responsabilidade da equipe de obra).
 - Contabilizar o acréscimo de material utilizado, se houver.
 - Todos os interruptores deverão seccionar FASES, NUNCA NEUTROS.
 - Os condutores FASE e NEUTRO das instalações de iluminação devem possuir seção de 1,5mm² (a não ser quando especificada espessura maior), enquanto o TERRA de 2,5mm². Para os circuitos seção mínima de 2,5mm².

Circuito	Descrição	Esquema	Método de inst.	Tensão (V)	Iluminação [w]				Tomadas [w]				Pot. Total (VA)	Pot. total [w]	Fases	Pot - (w)	FP	FCT	FCA	In' (A)	Ip (mm²)	Seção (mm²)	Ic (A)	Disj (A)
					15	35	0	100	650	1300	5400													
1	ILUMINAÇÃO	F-No-T	B1	220 V	5	5	1					313	250	-	250	0,80	1,00	0,80	1,1	1,4	1,5	17,5	10	
2	TOMADAS GERAIS	F-No-T	B1	220 V				12				1200	1200	-	1200	1,00	1,00	1,00	5,5	5,5	2,5	24,0	16	
3	TOMADAS – COZINHA/BANHEIROS	F-No-T	B1	220 V					5	4		2900	2900	-	2900	1,00	1,00	0,80	9,7	13,2	2,5	24,0	20	
4	CHUVEIRO – BANHEIRO SOCIAL	F-No-T	B1	220 V							1	5400	5400	-	5400	1,00	1,00	0,80	30,7	24,5	6	4,0	32	
5	CHUVEIRO – SUÍTE	F-No-T	B1	220 V							1	5400	5400	-	5400	1,00	1,00	0,80	30,7	24,5	6	4,0	32	
6	AR-CONDICIONADO	F-No-T	B1	220 V							1	1548	1300	-	1300	0,84	1,00	0,80	8,8	7,0	2,5	24,0	20	
TOTAL					5	5	1	17	4	1	2	16760	16450	-	16450									

QUADRO DE CARGAS – UNIDADES
SEM ESCALA



DETALHE – ELEVÇÃO DA ÁREA TÉCNICA
ESCALA: 1/25

PROPRIETÁRIA		DU BEM - RESIDENCIAL			
		INSTALAÇÕES ELÉTRICAS - BL2Q12AP PNE ILUMINAÇÃO, TOMADAS E RTA - 1º PAV.			
VCA Construtora LTDA - ME		W DA FOLHA	REVISÃO	DATA	ESCALA
LOCALIZAÇÃO		03/03	00	MARÇO/2024	1/50
ESTRADA VELHA DA BARRA, L-70, SIN. FAZENDA REDEÇÃO, BARRIO UNIVERSIDADE, VITÓRIA DA CONQUISTA-BA		RESPONSÁVEL TÉCNICO	PEDRO DUVIAL RIZZO ARAUJO ENG. CIVIL CREA-05/10110-BA	DATA	DESENHO
DOCUMENTO		REVISÃO	MODIFICAÇÕES	DATA	PROJETO
DUBEM-INSTEL-2Q12APNE-PE-03-R00		00	EMISSION INICIAL	28/03/2024	LUZ BRASIL, LUZ BRASIL, RAFAEL FL.